



**МИНИСТЕРСТВО ПРОСВЕЩЕНИЯ  
РОССИЙСКОЙ ФЕДЕРАЦИИ  
(МИНПРОСВЕЩЕНИЯ РОССИИ)**

**Департамент государственной  
политики в сфере защиты прав  
детей**

Каретный Ряд, д. 2, Москва, 127006  
Тел. (495) 587-01-10, доб. 3450  
E-mail: d07@edu.gov.ru

27.12.2022 № 07-8741

Руководителям органов  
исполнительной власти субъектов  
Российской Федерации,  
осуществляющих государственное  
управление в сфере образования

**О размещении в чатах для  
родителей памяток по безопасности**

Департамент государственной политики в сфере защиты прав детей Минпросвещения России в дополнение к протоколу Всероссийского межведомственного совещания в режиме видео-конференц-связи с руководителями органов исполнительной власти субъектов Российской Федерации, осуществляющих государственное управление в сфере образования, по вопросам реализации мероприятий, направленных на предотвращение детской смертности с учетом сезонной специфики, состоявшегося 16 декабря 2022 г. в Минпросвещения России, от 20 декабря 2022 г. № Д07-48/07пр, направляет для размещения в чатах для родителей обучающихся памятки по безопасности с учетом ключевых рисков.

Памятки для скачивания размещены на портале Растимдетей.рф по ссылке: <https://xn--80aidamjr3akke.xn--p1ai/news/pamyatka-roditelyam-o-bezopasnosti-v-prazdniki>.

Приложение: в электронном виде.

Директор  
департамента

Бердникова Т.С.  
(495) 587-01-10, доб. 3485

**ДОКУМЕНТ ПОДПИСАН  
ЭЛЕКТРОННОЙ ПОДПИСЬЮ**

Сертификат F6C6134E095C0E86794CBFE102121BFB3B82E9A4  
Владелец Фальковская Лариса Павловна  
Действителен с 22.09.2022 по 16.12.2023

Л.П. Фальковская



МИНИСТЕРСТВО  
ПРОСВЕЩЕНИЯ  
РОССИЙСКОЙ  
ФЕДЕРАЦИИ

**УВАЖАЕМЫЕ РОДИТЕЛИ,  
ПУСТЬ НОВЫЙ ГОД  
БУДЕТ СЧАСТЛИВЫМ  
И БЕЗОПАСНЫМ!**



МИНИСТЕРСТВО  
ПРОСВЕЩЕНИЯ  
РОССИЙСКОЙ  
ФЕДЕРАЦИИ

## **А МЫ НАПОМИНАЕМ, ЧТО В ПОЕЗДКЕ НА АВТОМОБИЛЕ ВАЖНО:**

- 1** Соблюдать скоростной режим и безопасную дистанцию
- 2** При подъезде к пешеходным переходам притормаживать заранее
- 3** Избегать опасных маневров. Помните, обгон – самый опасный маневр
- 4** Перевозить детей в удерживающих устройствах
- 5** Помнить, что все пассажиры должны быть пристегнуты
- 6** При сложных погодных условиях пользоваться общественным транспортом

---

Высокие сугробы вдоль тротуаров сильно ограничивают обзор – за ними могут оказаться пешеходы



# ПОСТАРАЙТЕСЬ НЕ ВЫХОДИТЬ НА ЛЕД!



МИНИСТЕРСТВО  
ПРОСВЕЩЕНИЯ  
РОССИЙСКОЙ  
ФЕДЕРАЦИИ

Если вы все-таки находитесь  
на льду, то:

- 1** Не прыгайте и не бегайте
- 2** При переходе через водоем держитесь на безопасном расстоянии
- 3** При попадании под лед широко раскиньте руки в стороны и постарайтесь зацепиться за кромку льда, чтобы не погрузиться с головой



# УВАЖАЕМЫЕ РОДИТЕЛИ, ВАЖНО С ОСТОРОЖНОСТЬЮ ЗАЖИГАТЬ БЕНГАЛЬСКИЕ ОГНИ И ГИРЛЯНДЫ!

При возникновении пожара:

- 1 Позвонить **112**, передать информацию об адресе
- 2 Постараться самостоятельно потушить пожар, не открывая окна
- 3 Покинуть помещение, передвигаясь ближе к полу, закрыть дверь





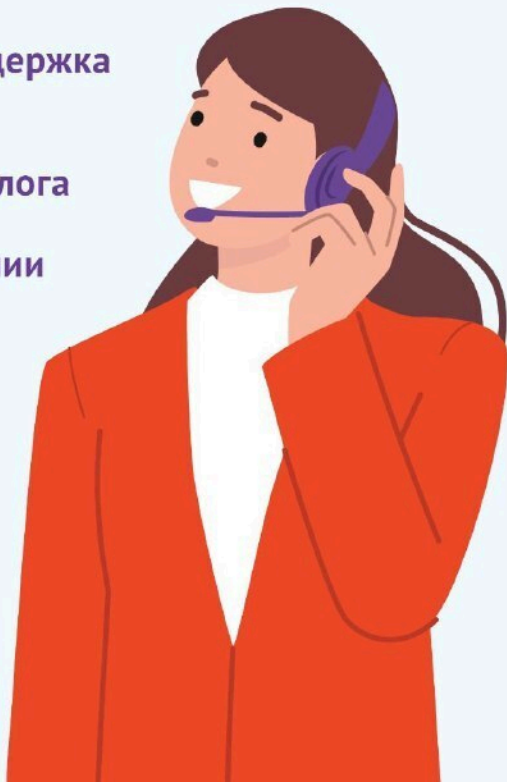
# 8-800-600-31-14

Горячая линия психологической помощи



МИНИСТЕРСТВО  
ПРОСВЕЩЕНИЯ  
РОССИЙСКОЙ  
ФЕДЕРАЦИИ

- Эмоциональная поддержка
- Возможность конструктивного диалога
- Помощь в преодолении негативных эмоций, стресса, тревоги



---

Круглосуточно.  
Бесплатно.  
Конфиденциально.